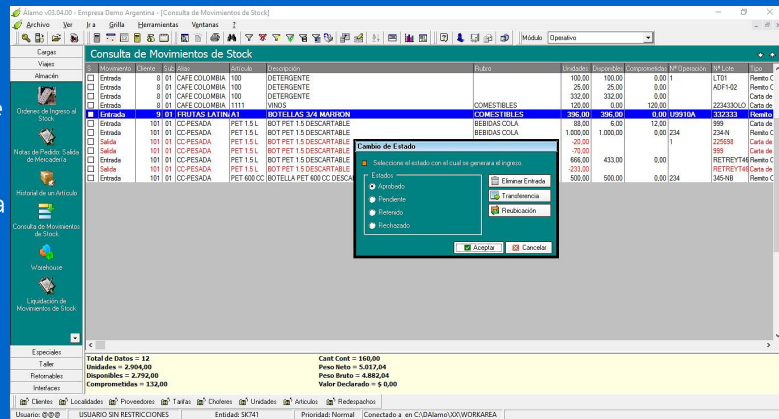


La manera más ágil de administrar el stock de sus clientes en su depósito, posibilitando la pronta ubicación, el seguimiento, el inventario, la distribución y facturación de la misma. ALAMO ALMACÉN es la única solución integral del mercado que une la complejidad de las operaciones con facilidad de seguimiento.

ALAMO ALMACÉN

Esta solución está diseñada para el seguimiento de operaciones en empresas con Depósitos de Carga, Compañías con depósitos propios y control de stock, administradores de Mercadería de Terceros y Empresas de Logística. Pensado para hacer de la administración de Stock una tarea sencilla, ya se trate de uno o múltiples depósitos. Gracias a un preciso esquema de trazabilidad, ALAMO ALMACÉN logra administrar stocks sin importar su magnitud ni la complejidad de la operación, lo que brinda a la Empresa la posibilidad de lograr un seguimiento puntual de la carga en los depósitos.

Además de los controles conocidos, como lo es el saber que cantidad hay de cada producto de cada cliente o la toma de inventarios, el sistema puede abarcar la operación completa de la empresa hasta la contabilidad, permitiendo el control integral desde un solo punto, contemplando análisis cruzados. Todos los movimientos registrados en el sistema emiten un comprobante amparatorio para facilitar y agilizar el seguimiento. De igual forma, el sistema registra momento a momento lo que cada usuario ha hecho, teniendo en cuenta cuando y en que lugar, permitiendo a la Empresa lograr auditorías detalladas de uso y administración.



CONTROL DE INVENTARIO

Un concepto básico a destacar es que no permite que un stock esté en negativo, de este modo jamás veremos un producto con -5 unidades. Es cierto que parece algo más que evidente que nadie puede tener -5 cajas pero también es cierto que es una manera "Rápida" de solucionar los problemas de Compromiso o Reserva de Mercaderías. Una premisa básica en las soluciones de Digital Express es lograr la integridad de la información, por esto es que la mercadería en depósito se maneja de manera independiente entre el STOCK REAL y el STOCK COMPROMETIDO, pudiendo tener 2 artículos de un producto pero 5 comprometidos, la realidad es que hay 2 y NUNCA -3. Todos los movimientos de stock se pueden manejar por FIFO, LOTE o VENCIMIENTO, este último fundamental en el caso de los perecederos. El control de inventario puede realizarse de manera manual o automática cruzando datos con el inventario del cliente. En caso de realizarlo manual puede hacerse por teclado de la manera clásica o electrónicamente por códigos de barras.

... softAr srl ...

www.softar.com.ar ... www.mialamo.com.ar

Buenos Aires +54 1163857000 ... Goya +54 3777434610 ... New York +1 8452411687

También relacionado con el inventario tenemos un potente manejo de ubicaciones, por medio del cual no solo debemos decir donde irá cada producto, sino también podemos conocer la disponibilidad de espacio en cada lugar, utilizando una herramienta visual que permitirá a los responsables del depósito ver el mismo con colores indicando la disponibilidad de espacio en cada posición (Opcional Expansión Warehouse).

La tecnología permite agilizar ciertos procesos hasta ahora bastante tediosos o complicados como el control de inventario. Nuestras soluciones están preparadas para el control del mismo con colectoras de datos o lectores de códigos de barras, esto permite que un operario lea todos y cada uno de los artículos directamente de las posiciones y que luego el sistema informe solamente las diferencias detectadas en cada una de las ubicaciones para facilitar su solución. Una vez obtenido el resultado del inventario un simple analítico de movimientos desde la fecha de último inventario permitirá al responsable encontrar la diferencia sin inconvenientes. Al conectarse a Internet para consultar su stock, se evitan también comunicaciones telefónicas y se optimizan los tiempos. Los desarrollos Web permiten también realizar cruces de inventario tentativos para ir corrigiendo posibles diferencias.

VALORIZACIÓN Y FACTURACIÓN

Tenemos dos tipos de valorización en una solución Logística, una es por los servicios, la otra es por la distribución. En este documento vamos a analizar lo relacionado con los servicios. El sistema le permite al usuario crear servicios adicionales prestados en la operación, entre los que pueden estar la consolidación de la carga, preparación, almacenaje, entre otros. Todos estos servicios pueden valorizarse utilizando distintos parámetros habituales a saber: 1. Pallet o Paleta 2. Superficie o Metro Cuadrado 3. Volumen o Metro Cúbico 4. Movimiento A cada cliente se le puede asociar ilimitada cantidad de servicios y asimismo ilimitada cantidad de tarifas por cada servicio y artículo. Para tener más información sobre las tarifas por distribución, acceder al documento "Valorización en los sistemas de", en donde se detalla la generalidad de las tarifas además de puntualmente la solución de distribución que se integra a Alamo ALMACÉN.

OBSERVACIÓN DE MERCADERÍAS ENTRANTES

Un problema recursivo en empresas que manejan logística es el control de mercadería Observada o con problemas, para esto Digital Express creó una herramienta muy eficaz en el manejo de la mercadería en stock es la posibilidad de recibir mercadería y mantenerla en estado de "Observada" hasta el momento de ingresarla en forma definitiva al stock. A veces el estado al momento de la recepción es deficiente o irregular (caja abierta o mercadería con algún daño) y se necesita informar de manera clara al cliente para evitar problemas.

Para esto se incorporó la posibilidad de asociar una imagen digital al ingreso de la mercadería, de este modo en los casos en que los productos no se encuentren en óptimas condiciones, se les toma una fotografía y "se acepta" en el sistema pero en carácter de mercadería observada. Al encontrarse en este estado, el encargado de la cuenta recibe un correo interno con el informe del estado de la mercadería y la fotografía, de esta manera se contacta con el cliente para encontrar la solución. Mientras se llega a un acuerdo con el cliente, los sistemas almacenan los contactos con el mismo para poder tener un seguimiento con la mayor precisión posible.

